

Nødstrømsanlæg

Din sikkerhed hvis uheldet er ude

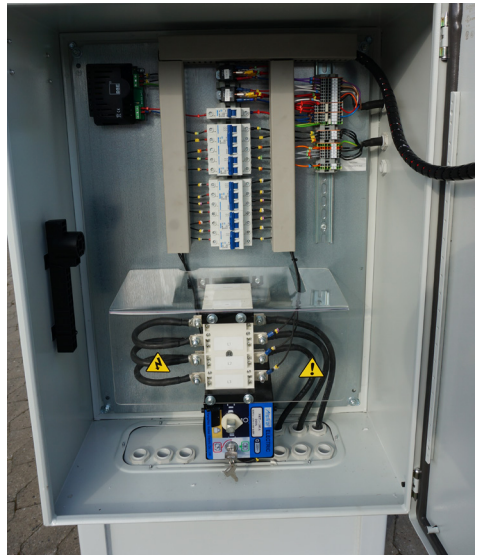
Alle diesel generatoranlæg kan opsættes til nødstrøm. Dette gælder både et enkelt anlæg med automatisk opstart og omskift, eller et mere avanceret anlæg med synkronisering, som sikrer blinkfri tilbageskift, hvis der har været et netudfald.

På et synkroniseret anlæg kan styringen kontrollere omdrejningstal og frekvens og derved justere anlægget ind, så det passer med forsyningen. Anlægget kan derved køre parallelt med forsyningen, hvilket kan bruges til omskift uden ophold i forsyningen samt test med last på net.

Med samme metode kan man synkronisere op til 32 anlæg, så man i stedet for f.eks. 1x 1200 kVA kan anvende 3x 400 kVA. Det kan give en bedre effektivitet ved lave laster, da kun ét anlæg behøver at køre. Anlæggene kan godt have forskellig størrelse.



Deutz V8 562 kVA (809 A) anlæg med synkronisering til nødstrøm ved et dambrug.



Lovol 50 kVA (72 A) med automatisk opstart og indbygget omskifter (ATS).

KVA Diesel

KVA Diesel A/S
Borrisvej 10, Astrup
DK-6900 Skjern

Tel. (+45) 9736 4111
Fax (+45) 9736 4013

info@kva-diesel.dk
www.kva-diesel.dk